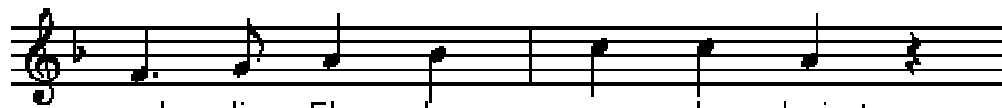


Abends wenn es dunkel wird



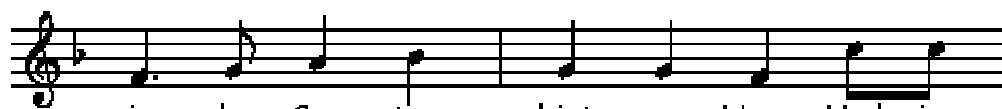
A - bends, wenn es dun - kel wird,
Plötz - lich aus dem Wol - ken - tor
Ei, nun geh - en wir nach Haus,



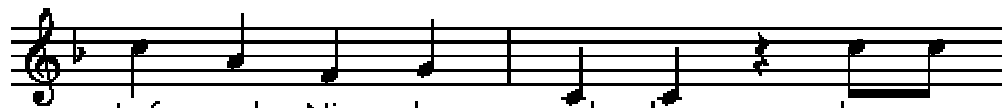
und die Fle - der - maus schon schwirrt,
kommt der gu - te Mond her - vor,
bla - sen die La - ter - nen aus,



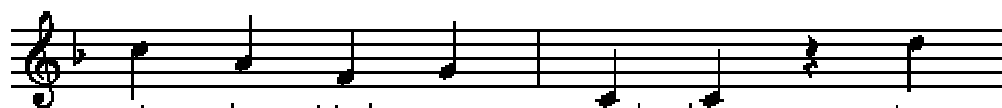
ziehn wir mit La - ter - nen aus
wan - delt sei - ne Him - mels - bahn
las - sen Mond und Ster - ne - lein,



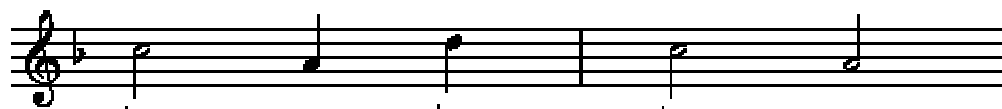
in den Gar - ten hint - ern Haus. Und im
wie ein Haupt La - ter - nen - mann. Leu - chtet
leuch - ten in der Nacht al - lein, bis die



Auf - und Nie - der - wal - len las - sen
bei dem Stern - ge - fun - kel lieb - lich
Son - ne wird er - wa - chen, al - le



wir das Lied er - schal - len: La -
aus dem blau - en Dun - kel. La -
Lam - pen aus - zu - mach - en. La -



ter - ne, La - ter - ne,
ter - ne, La - ter - ne,
ter - ne, La - ter - ne,



Son - ne, Mond und Ster - ne!
Son - ne, Mond und Ster - ne!
Son - ne, Mond und Ster - ne!